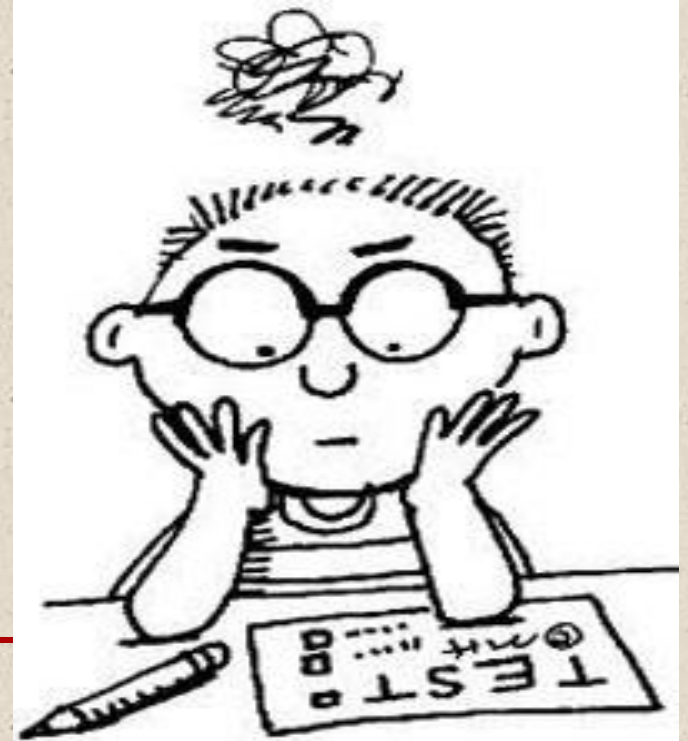


TEST ÇÖZME TEKNİKLERİ

TEST VE DENEME SINAVI ÇÖZMENİN ÖNEMİ

Lise giriş sınavları hem psikolojik gerilimi yüksek olan hem de içerik zenginliği bulunan sınavlardır.

Test ve deneme sınavlarının genel amacı; konunun öğrenilme durumu, konuyla ilgili kelime ve terim bilgisi ve okuduğunu anlama becerilerini ölçme ve eksikleri giderme fırsatı sunar.



TEST ÇÖZMENİN FAYDALARI

Öğrendiğiniz
konuları
pekiştirirsiniz.

—
Farklı soru tipleriyle
tanışirsiniz.

—
Zamanınızı iyi
planlamaya
başlarsınız

Her yanlış soruyla
yeni bir çözüm yolu
öğrenirsiniz.

—
Soru çözme hızında
ilerleme
kaydedersiniz.

—
Anlamını bilmediğiniz
yeni sözcükler
öğrenirsiniz.



TEST ÇÖZMEDE ÜÇ UNSUR ÖNEMLİDİR.

- ❖ **BİLGİ-** Öğrenme ile kazanılır. Tekrar ile pekiştirilir. Test çözme tekniğini kullanmanın temelini teşkil eder.
- ❖ **YORUM-** Öğrenilen ve tekrar ile pekiştirilen bilgi ile ilgili düşünce geliştirme veya bilgiye farklı açılardan bakabilme gücünü ifade eder. Test çözme tekniğinin geliştirilmesini sağlar.
- ❖ **HIZ-** Kazanılan bilgiye ve elde edilen yorum gücüne ait problemlerin zaman kısıtlaması içinde çözülmesidir. Hız, test çözerken zamanı etkin bir biçimde kullanmanıza yardım eder.

BÜTÜN MESELE, ELİNİZDEKİ BİLGİYİ DOĞRU YORUMLAMAK ve BU BİLGİYİ HANGİ SORUDA KULLANACAĞINIZI BİLMEKTE ve HIZLI OLMAKTA.



ÇÖZERKEN DİKKAT EDİLECEK HUSUSLAR

ÇOKTAN SEÇMELİ SORULARIN YAPISI

**!! SORULARI ANLAMAK İÇİN ÖNCELİKLE
SORULARIN YAPISINI BİLMELİYİZ.**

Öncül

Soru Kökü

a
b
c
d
e

Seçenekler

. Bir ebeleme oyunudur. Yedi kişi ile oynanır. Ebe, diğer çocukları yakalamaya çalışır. Yakalanan çocuk, uçak gibi kollarını açarak durur, bacaklarının arasından başka bir oyuncunun geçmesiyle tekrar oyuna döner. Oyun, ebe'nin herkesi yakalamasıyla biter.

Açıklayıcı materyal

Bu parçaya göre "Uçak Oyunu" ile ilgili olarak aşağıdakilerden hangisi söylenebilir?

Madde kökü

A) Uçak gibi duran çocuk, ebeye değince oyuna döner.

Çeldirici

B) Altı çocuk uçak gibi durduğunda oyun biter.

C) Ebe, bir oyuncuyu yakalayınca ebelikten kurtulur.

D) Ebe, yakaladığı çocuğun bacaklarının arasından geçer.

Doğru cevap

ÜÇ AŞAMALI SORU ÇÖZME

- Her sorunun kendine has bir mantığı vardır. **Öncelikle sorunun okunup anlaşılması daha sonra cevabın düşünülmesi gerekir.**
- Soruyu okurken cevabı kesinlikle düşünmeyin. Her iki durumun birbirinden ayrılması gerekir.

• OKU



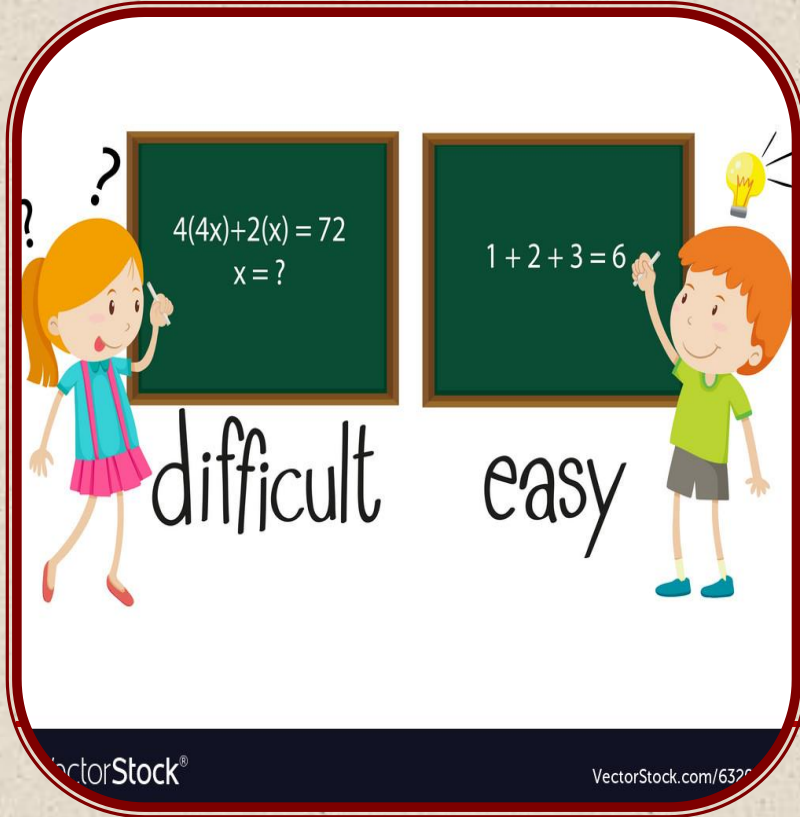
• ANLA



• UYGULA



- Soruda sizden ne isteniyorsa ne eksik, ne fazla isteneni düşünmelisiniz.



Bazı sorular sizin için **çok kolay** gelir ve cevabın böyle kolay bir şık olamayacağını düşünürsünüz. Oysa bazen böyle kolay sorular sormak da bu işin tekniğinin bir parçasıdır.

- Soru kökünün iyi okunup anlaşılması, daha sonra cevabın düşünülmesi gerekir. Soru kökü anlaşılmadan cevabı düşünmeye çalışmak hızı düşürür. Zaman kazanmak için soruyu okumadan cevap şıklarına koşmak sizi yanıltır.



- Soru kökünün veya soru metninin uzun oluşu sizin için daha fazla ipucu anlamına gelir. Bu nedenle uzun metinli sorular daha kolay çözülebilen sorular olarak algılanmalıdır.
-



Her testte bilgi düzeyinizin altında ve üstünde sorularla karşılaşacaksınız. Ancak testin genelini standart bilgi birikimi ve yorum gücü ile çözülebilecek sorular oluşturur.

Sorulara **önyargılı** yaklaşmamalısınız. "Bu soru zor yapamam" "Bu soru kolay cevap x şıkkı" gibi zaman kazanmaya yönelik aceleci davranışlar **kazanmak yerine kaybettirir.**



Turlama tekniđi:
İlk turda hemen yapabileceđiniz kolay soruları yapın ve optik formda işaretleyin. Zamanınızı alacak ancak yapabileceđinizi düşündüğünüz soruların yanına bir artı işareti koyun ve ilk turda kolay soruları bitirdikten sonra öncelikle bu sorulara dönün. Çok zor olduğunu düşündüğünüz soruların yanına farklı bir işaret koyun. İkinci turdaki soruları bitirdikten sonra bu sorulara dönün.

Turlu Soru Çözme Yöntemi testteki her soruyu incelemenize yardımcı olur. Cevaplandırılmayan soruları soru kitapçığında bir işaret veya simge ile simgelenmek o soruların ikinci turda daha kolay bulunmasını sağlar.



Hatalı okuma alışkanlıkları da önemli sorunlar yaşamamanıza neden olabilir. Olumsuz bir ifadeyi olumlu olarak okumak soruyu veya cevabı hatalı düşünmenize sebebiyet verebilir.



İnsan psikolojisi soru içindeki ifadeleri **olumlu yönde** algılamaya eğilimlidir. Bu nedenle soru formlarında **altı çizili** **veya kalın yazı** karakterli ifadeleri daha dikkatli okumalısınız.

Paragraf tipli sorularda genellikle paragraftan önce soru kökünün okunması paragrafın ikinci kez okunması zorunluluğunu önler.

Soru kökünü okuyan zihin soruyu bu zihni hazırlıkla okuma eğiliminde olur.



!!Uzun paragraf sorularını cevaplandırırken soru cümlesini okuduktan sonra paragraftan bir cümle okuyarak şıkları eleme yöntemini de kullanabilirsiniz.

çeldirici

Test sinavında, sorunun cevapları arasında doğruya en yakın görünen ancak yanlış olan **şık**

www.kelimecim.com

- Cevabı konusunda tereddüt ettiğiniz soruları gelişigüzel cevaplandırmak yarar değil zarar verir.
 - Cevap şıklarında cevaba benzeyecek çeldirici şık bulunur. Çeldiriciler ilk bakışta cevap gibi algılanabilir ama ufak bir zihinsel egzersizle doğru cevabı bulmanız mümkündür.
-

- Cevap şıklarından sorunun çözümüne gitmek de test tekniğinde önemli bir yoldur. Yüzde yüze emin olmadığınız sorularda şıkları eleyerek doğru cevaba yaklaşabilirsiniz.
- Cevap şıklarını elerken eğer 2 şıkka indirgeyebilmişseniz bunlardan birisini seçmenizde hiçbir sakınca yoktur. Ancak ikiden fazla şık cevap olabilecek nitelikteyse bu soruyu cevaplandırmamanız, en azından sınavın sonlarına doğru tekrar soruya dönmek üzere boş bırakmanız daha uygun olacaktır.

UNUTMAYIN!



Sınavlarda test çözümünü sekteye uğratan en önemli unsurlardan birisi de **sınav kaygısıdır**.

Yüksek kaygı düzeyinin soruları anlamayı ve problemleri çözmeyi zorlaştırmasıdır.



Sınav



Kaygı



Motivasyon



Zaman



AYNI ANDA KAÇ ŐEY YAPABİLİRSİNİZ?

- Test çözümlü esnasında testte yer alan konu içeriklerinin dışındaki düşünme dikkati toparlamayı zorlar. Bu nedenle hangi testi çözüyorsanız zihinsel içeriğinin de o konunun sınırları içinde olması gerekir.

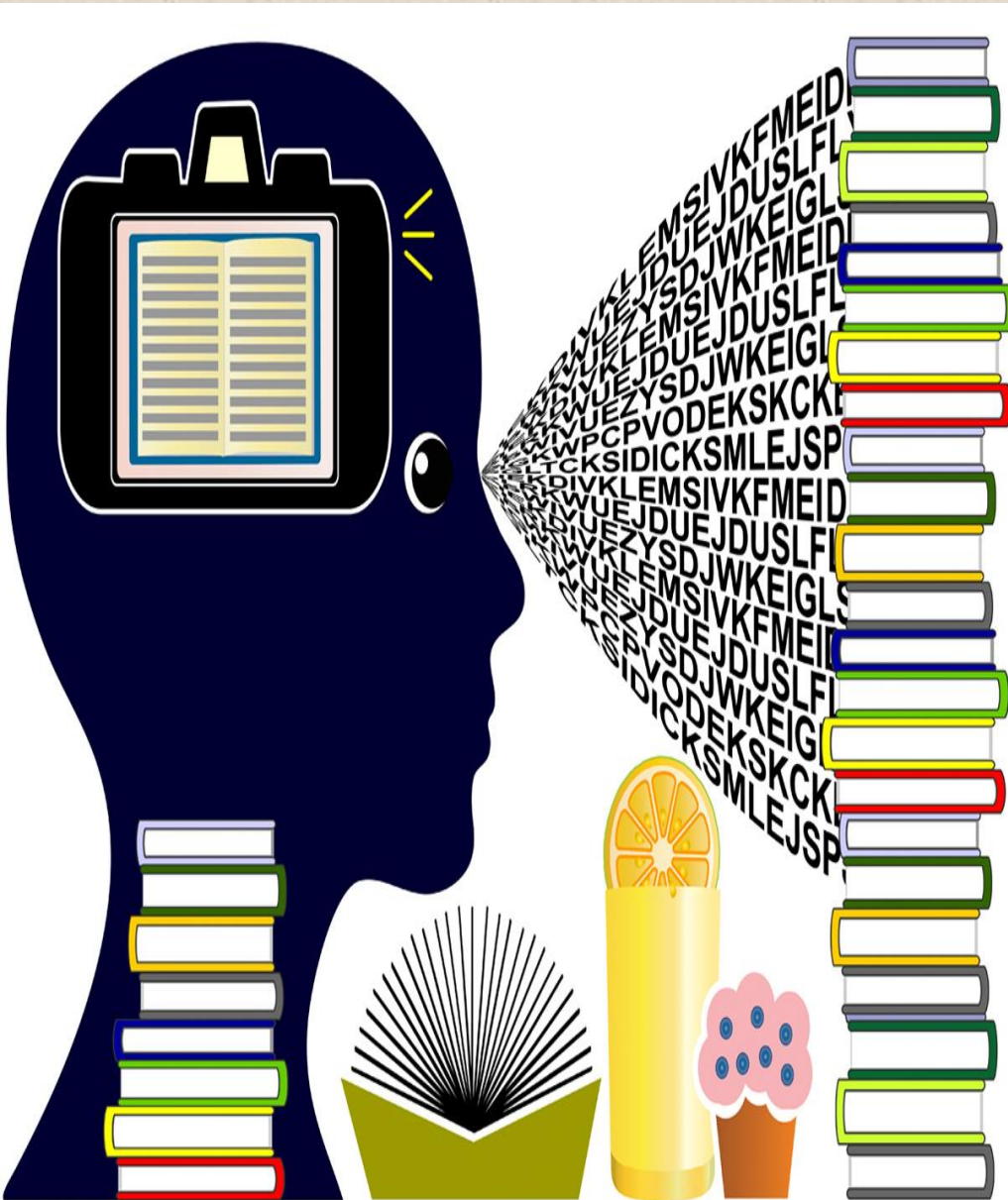


SORU İÇİNDE GEÇEN İPUÇLARINDAN YARARLANMAYI BİLİN

- altı çizili
 - koyu puntıyla yazılmış
 - "tırnak içinde"
 - değildir, olamaz, her zaman, hiç bir zaman, bütün, zaman zaman, yoktur, vardır, birbirinden farklı, birbirine benzer, eşdeğer, birden fazla, ayrı ayrı, iç içe, yan yana
 - ikisi bir arada, ana düşünce , yan düşünce, benzer düşünce
 - asla, genellikle, çoğu, vb.
- bizim için önemli ipuçlarıdır.



TEST ÇÖZERKEN HIZLANMA



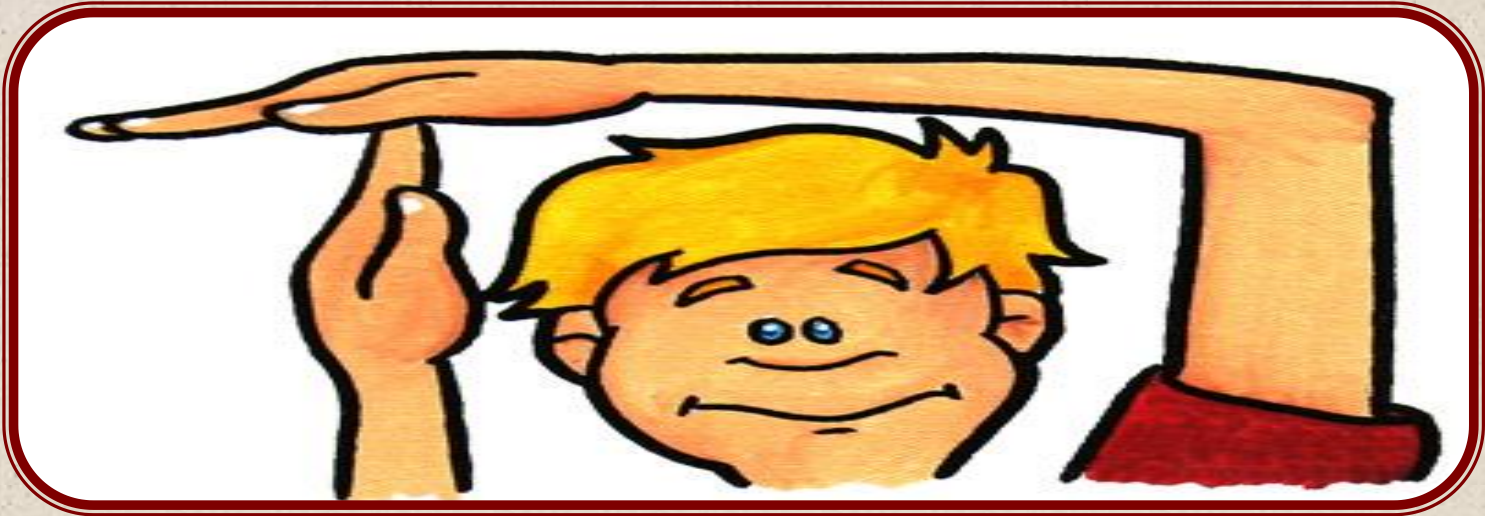
- Soruları okurken hızınız kesecek olan dudak kıpırdatarak okumaktan uzak durun. Çünkü bu durum hızınızı kesecektir.
- Ve her okuduğunuz kelimenin altını çizmeyin. Yapmanız gereken gözle okuma alışkanlığı kazanmanız ve okuma hızınızı arttırmanızdır.
- Soruları okurken mutlaka kılavuz olarak kurşun kalem kullanın ve önemli ipuçlarının altını çiziniz.
- Öncelikle soru cümlesini okuyarak ne istiyorsa altını çizin ve aklınızdan geçirin. Sonra metin kısmını okuyarak soruda sizden istenen kelimelerin altını çizin. Daha sonra şıkları elemeye başlayın.

TEST ÇÖZERKEN KODLAMA KONUSUNDA DİKKAT EDİLECEK HUSUSLAR



Test çözümünde kodlama da önemli bir yer işgal eder. Soruyu kitapçık üzerinde çözmüş olmak o soruyla olan işinizin bittiği anlamına gelmez. Soruyu doğru çözmek kadar optik forma doğru kodlamak da önemlidir.

- ⦿ Kodlama yeni sayfaya geçmeden yapılmalıdır. Bu asla bir zaman kaybı değildir. Çünkü Kodlama için geçen süre bir ölçüde dinlenme sürenizdir. Ayrıca sınavın ilerleyen diliminde boş bir cevap kağıdı görmek yerine dolu bir cevap kağıdı görmek kendinize olan güveni sağlamanıza yardım eder.



- ⦿ Zaman kazanacağım diye kodlamayı sona bırakmak sınav sonrası yorgunluk ve dikkat dağınıklığının fazlalığı sebebiyle hatalı veya eksik kodlama riskini artırır, kaydırma yapmanıza yol açar. Her yıl %0,5 adayın kaydırma hataları nedeniyle mağdur olduğunu unutmayınız.